



# Guide Modérateur

Questions/Réponses  
sur plateforme PSF 2021





13/01 14/01 15/01

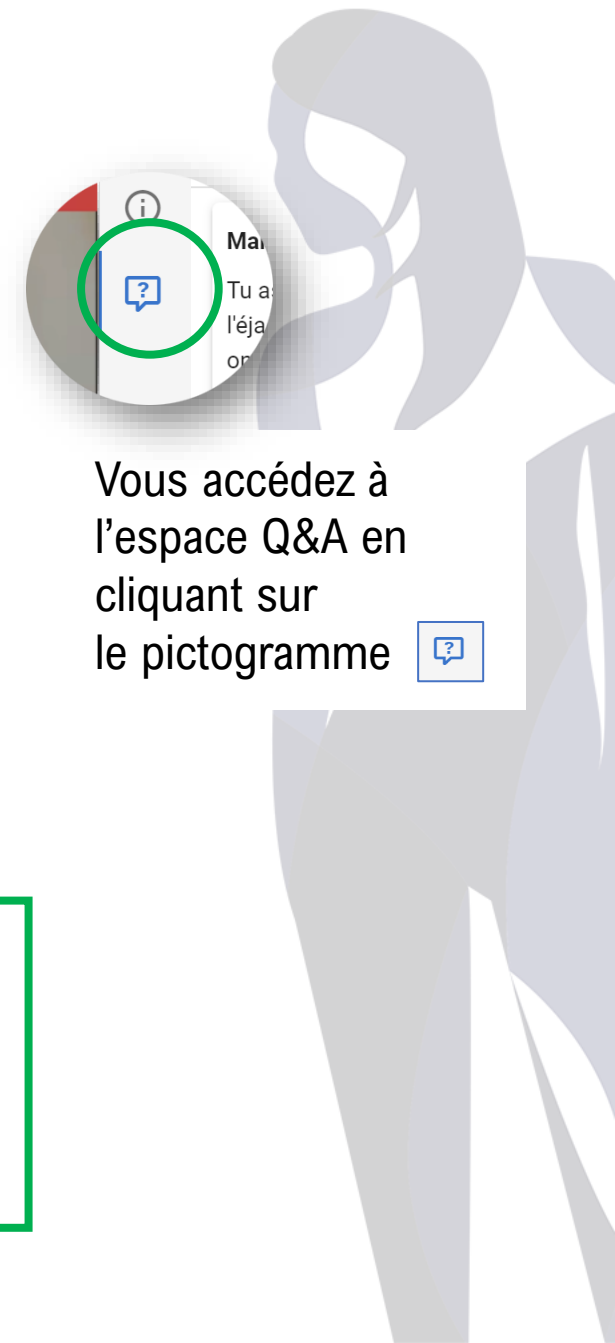
	INE 1	INE 2	INE 3	INE 4	INE 5
07:45 AM					
08:00 AM	Atelier : Nouveautés en échographie : Nouvelles coupes, nouvelles techniques, nouvelles mesures, avancées technologiques	Atelier des internes : Prolapsus : chirurgie vaginale / Coelioscopie	Atelier des internes : dystocie des épaules	Atelier des internes : Hystérectomie par voie coelioscopique	Atelier des internes : Spatules
08:15 AM					
08:30 AM	RPC les femmes ménopausées 1	Sénologie : Actualités	Le péritoine, le gynécologue et le pathologiste. Première partie : Physiopathologie, endométriose, pseudomyxome.	Prise en charge précoce de l'endométriose : le rôle clé du gynécologue	Amélioration de la prise en charge de l'endométriose en 2021
08:45 AM					
09:00 AM					
09:15 AM	RPC les femmes ménopausées 2	Sénologie : Les mastectomies de réduction de risque en dehors des indications oncogénétiques	Le péritoine, le gynécologue et le pathologiste. Deuxième partie : la carcinose péritonéale	La rencontre du Pédiatre et du Gynécologue	Pertinence des soins en Périnatalité et réseau sentinelle AUDIPOG
09:30 AM					
09:45 AM					
10:00 AM					
10:15 AM	RPC les femmes ménopausées 2	Sénologie : Virus et cancer du sein	Exercice de l'Obstétrique et Covid 19	Actualités en thérapeutique gynécologique	Comprendre les cystocèles
10:30 AM					
10:45 AM					
11:00 AM					
11:15 AM					
11:30 AM					
11:45 AM					


© OPEN SLIDE & SERVICES  
POLITIQUE DE CONFIDENTIALITÉ



Sélectionnez votre session dans le programme accessible sur l'onglet « **AGENDA** » de la plateforme  
Accédez directement à votre session au clic

The screenshot shows a Zoom meeting interface for 'PARI(S) SANTÉ FEMMES'. The main content area displays a presentation slide with the event title and dates: 'PARI(S) SANTÉ FEMMES 100% VIRTUEL 13 - 14 - 15 JANVIER 2021'. On the right side, a 'QUESTIONS' panel is visible, containing several questions from participants. A green circle highlights a question mark icon in the top right corner of the Zoom window, and another green circle highlights a question mark icon in the 'QUESTIONS' panel. A green arrow points from the top-right icon to the 'QUESTIONS' panel. At the bottom of the 'QUESTIONS' panel, there is a text input field labeled 'Poser une question' with a character count of 500 and an 'ENVOYER' button. A green arrow points from this input field to the text below.



Vous accédez à l'espace Q&A en cliquant sur le pictogramme 

Les participants peuvent poser des questions directement dans votre session  
Les questions posées apparaissent chez vous.

- Vous pouvez répondre par écrit à chaque question